



Forys Nieruchomości Sp.z o.o. (wcześniej Sp. j)

www.forysnieruchomosci.pl

Na sprzedaż działka budowlana w Śliwnicy



Numer oferty:
1290/2609/OGS

Powierzchnia działki:
3.300,00 m²

Województwo:
Podkarpackie

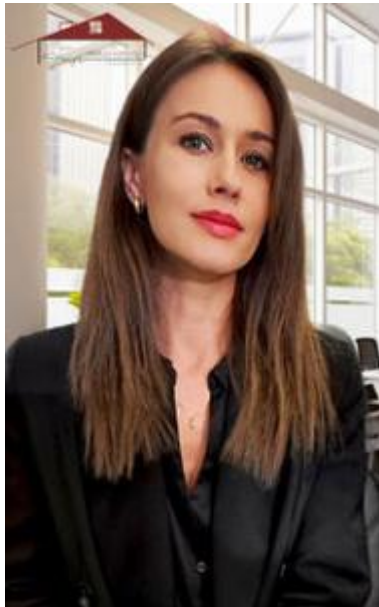
Cena:
110.000,00 PLN

Cena za m²:
33,33 PLN

Numer oferty:	1290/2609/OGS
Kategoria:	Sprzedaż działek
Stan prawny gruntu:	Własność
Powierzchnia działki:	3.300,00 m ²
Droga dojazdowa:	Asfaltowa
Województwo:	Podkarpackie
Miejscowość:	Śliwnica
Cena:	110.000,00
Waluta:	PLN
Cena za m ² :	33,33

Opiekun oferty:

Malwina Szótek
m.maziarczyk@forysnieruchomosci.pl
+48 724 591 440
+48 16 671 10 44



Opis:

Śliwnica, Gmina Krasiczyn - Na Sprzedaż Wyjątkowa Działka Budowlana o pow. 15 arów z warunkami zabudowy ze Sporym Arem Gruntu Rolnego o pow. 18 arów (klasa RIIIa) - Blisko Natury z Pięknymi Widokami - Otwierając przed Tobą szereg dodatkowych możliwości.

Szukasz idealnego miejsca, gdzie połączysz komfort zamieszkania z możliwością realizacji swoich pasji blisko natury? Ta wyjątkowa oferta w Śliwnicy, gmina Krasiczyn, to strzał w dziesiątkę!

Co sprawia, że ta działka jest wyjątkowa?

- **Powierzchnia:** Działka budowlana o powierzchni 0,15 ha + dodatkowe 0,18 ha (klasa RIIIa) gruntu rolnego, łącznie 0,33 ha do zagospodarowania! To wystarczająco dużo przestrzeni, by stworzyć wymarzony dom z ogrodem i cieszyć się prywatnością. Idealne na ogród, sad, a nawet niewielką uprawę.
- **Malownicze Położenie:** Działka jest płaska, z delikatnym, naturalnym nachyleniem w tylnej części, co daje wiele możliwości aranżacji przestrzeni i pozwala na jeszcze lepsze wyeksponowanie pięknych widoków na okolicę.
- **Łatwy Dostęp:** Dojazd drogą asfaltową gwarantuje komfortowe i bezproblemowe dotarcie do posesji o każdej porze roku.
- **Wszystkie Media:** W drodze i na sąsiednich działkach dostępne są wszystkie niezbędne media: sieć wodociągowa, gazowa, kanalizacyjna oraz energia elektryczna. To znacznie ułatwi i przyspieszy proces budowy.
- **Gotowe Warunki Zabudowy:** Posiadamy już wydane warunki zabudowy na budynek mieszkalny jednorodzinny. Możliwość podpiwniczenia, budowa parterowego domu z mieszkalnym poddaszem oraz niezbędna infrastruktura techniczna (w tym przyłącza energetyczne, wodociągowe, kanalizacyjne). Istnieje również opcja stworzenia indywidualnego ujęcia wody.
- **Parametry zabudowy:** Powierzchnia zabudowy do 150 m², dwie kondygnacje naziemne, możliwość podpiwniczenia i mieszkalnego poddasza, dach dwu- lub wielospadowy. Decyzja o warunkach zabudowy jest dostępna do wglądu w naszym biurze.
- **Cicha i Zielona Okolica:** Położenie wśród domków jednorodzinnych, w spokojnej, cichej i zielonej okolicy, to gwarancja relaksu i oddechu od miejskiego zgiełku. To idealne miejsce na spacer i obcowanie z naturą.
- **Wygodna Komunikacja:** W pobliżu znajduje się przystanek autobusowy, zapewniający łatwy dostęp do komunikacji publicznej.
- **Bliskość Atrakcji:** W niedalekiej odległości znajduje się majestatyczny Zamek w Krasiczynie z urokliwym parkiem zamkowym, restauracja oraz markety i sklepy, co zapewnia dostęp do wszystkich potrzebnych udogodnień bez naruszania spokoju okolicy.

Jeśli marzysz o domu otoczonym naturą, z pięknym widokiem za oknem, a jednocześnie z możliwością zagospodarowania dodatkowego gruntu rolnego, ta oferta jest stworzona dla Ciebie!

Zadzwoń już dziś, aby dowiedzieć się więcej i umówić się na prezentację tego wyjątkowego miejsca!

Malwina Szółek
tel. 724 591 440

m.szolek@forysnieruchomosci.pl

Przy zakupie nieruchomości należy uwzględnić koszty notarialne(taksę notarialną, opłaty sądowe, podatek PCC) oraz wynagrodzenie biura nieruchomości.

Treść niniejszego ogłoszenia nie stanowi oferty handlowej w rozumieniu Kodeksu Cywilnego, a dane w nim zawarte mają charakter informacyjny i mogą podlegać aktualizacji. Opis nieruchomości został przygotowany na podstawie informacji uzyskanych od właściciela.