



Forys Nieruchomości Sp.z o.o. (wcześniej Sp. j)

[www.forysnieruchomosci.pl](http://www.forysnieruchomosci.pl)

---

Działka inwestycja na sprzedaż o pow. 14550m2



Numer oferty:  
**1220/2609/OGS**

Powierzchnia działki:  
**14.550,00 m<sup>2</sup>**

Rynek:  
**Wtórny**

Województwo:  
**Podkarpackie**

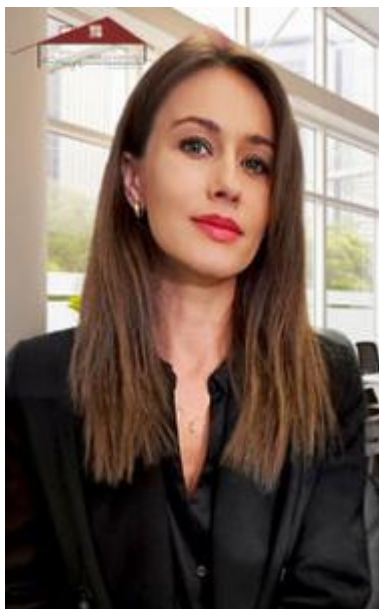
Cena:  
**1.236.750,00 PLN**

Cena za m<sup>2</sup>:  
**85,00 PLN**

Numer oferty:	1220/2609/OGS
Kategoria:	Sprzedaż działek
Stan prawny gruntu:	Własność
Udział w prawie:	1
Powierzchnia działki:	14.550,00 m <sup>2</sup>
Droga dojazdowa:	Asfaltowa
Rynek:	Wtórny
Województwo:	Podkarpackie
Miejscowość:	Przemyśl
Ulica:	Żołnierzy 2 Korpusu Polskiego
Cena:	1.236.750,00
Waluta:	PLN
Cena za m <sup>2</sup> :	85,00

**Opiekun oferty:**

Malwina Szótek  
m.maziarczyk@forysnieruchomosci.pl  
+48 724 591 440  
+48 16 671 10 44



## Opis:

Przemyśl, ul. Żołnierzy 2 Korpusu Polskiego, w sąsiedztwie Osiedla Panorama (Monte Cassino), nieruchomości gruntowe inwestycyjne o łącznej pow. 1,455ha. Nieruchomość składa się z trzech działek o pow. 0,9596ha, 0,1150ha i 0,3704ha.

Działki nie są objęte planem zagospodarowania przestrzennego. Wg studium zagospodarowania przestrzennego nieruchomość przeznaczona jest pod budowę budynków mieszkalnych, jak również o charakterze usługowym/magazynowym.

W chwili obecnej maj 2024r złożono wniosek do Planu ogólnego w zakresie dotyczącym przeznaczenia w/w działek na cele budownictwa wielorodzinnego (wejście planu przewidziane na 1 stycznia 2026r). Dodatkowo złożono alternatywnie wniosek o wydanie WZ-tki na zabudowę wielorodzinną - przewidywany termin uzyskania WZ - tki wrzesień 2025r.

Obecna niższa cena obejmuje nieruchomość w aktualnym stanie dotyczącym możliwości realizacji inwestycji.

Jest to doskonała okazja dla przedsiębiorców, inwestorów czy deweloperów, którzy szukają idealnej przestrzeni o znakomitej lokalizacji do realizacji swojego projektu związanego z zabudową mieszkaniową, bądź usługową.

Rozmiar (ok 34 m x 427m), kształt (prostokąt) oraz położenie bezpośrednio przy drodze publicznej pozwalają na efektywne planowanie i realizację projektów mieszkaniowo-usługowych.

W pobliżu działek znajduje się dostęp do takich mediów jak: woda, prąd, sieć gazowa, natomiast przez nieruchomość przebiega sieć ciepłownicza i kanalizacyjna, co ułatwia proces przyłączenia mediów do nowo powstających obiektów.

Nieruchomość posiada również bezpośredni dostęp do internetu światłowodowego.

Nieruchomość znajduje się w świetnie skomunikowanej części Przemyśla oraz posiada łatwy dostęp do istniejącej infrastruktury, w niedalekiej odległości przystanek autobusowy, szpital, kościół, sklepy spożywcze, zjazd na obwodnicę miasta, ogródki działkowe. Nieopodal znajduje się nowo wybudowane osiedle.

Lokalizacja ta łączy w sobie wszystkie plusy zamieszkania w mieście i na obrzeżach. Pozostając w bezpośrednim kontakcie z infrastrukturą miejską zapewnia ciszę, spokój i bliskość natury.

Nieruchomość posiada uregulowany stan prawny.

Możliwość obejrzenia nieruchomości z pośrednikiem, po wcześniejszym ustaleniu terminu.

Serdecznie zapraszam do kontaktu.

Treść niniejszego ogłoszenia nie stanowi oferty handlowej w rozumieniu Kodeksu Cywilnego, a dane w nim zawarte mają charakter informacyjny i mogą podlegać aktualizacji.

Opis nieruchomości został przygotowany na podstawie informacji uzyskanych od właściciela.